

Reseña

El papel Xerox esta hecho con pasta de celulosa, lo que permite obtener fibras largas para la composición del papel. Hay papeles fabricados con bagazo de caña de azúcar, a diferencia de la pasta de celulosa, con el bagazo de caña se obtienen fibras cortas.

Porque es beneficioso el largo de las fibras? Simplemente porque es lo que da consistencia al papel, los papeles Xerox se fabrican con fibras largas dispuesta de manera horizontal para que la hoja no se marque cuando se dobla o pasa por los diferentes recorridos de los equipos.

Además permite tener un corte a perfecta escuadra, es decir los bordes están perfectamente cortados, sin rebarbas que puedan dañar los componentes de los equipos.

Los papeles Xerox se fabrican con una pre curvatura, lo que impide o disminuye la cantidad de atascos en los equipos.

Otro punto importante es el color: los papeles Xerox , por especificaciones corporativas deben tener el 98 % de blancura pero este color debe lograrse con aditamento que no dañen los equipos. En muchos casos el papel despeluzo, o deja impurezas en los fusores haciendo mas corta su vida útil.

Papeles Xerox, la garantía de una marca

Por ser la única compañía en el mundo que integra desenvolvimiento de copadoras e impresoras, tonalizadores, reveladores y papel, Xerox entiende la diferencia que el papel puede hacer en su productividad

Nuestros papeles están fabricados bajo estrictas normas de calidad, utilizando el corazón de cada bobina, probados y calificados por nuestros laboratorios, garantizando así una calidad consistente

Tiempo, Dinero y Productividad

Íntimamente relacionados uno con el otro.

Tiempo perdido se traduce en dinero que no se gana y productividad perdida.

Usted no necesita comprar papel, necesita comprar impresiones de calidad

¿ Puso atención en la cantidad de veces que Ud. necesito hacer una impresión en blanco y negro o en color para una reunión que empieza en 5', y su impresora atasco mas de una vez el papel?

¿ El tiempo que perdió esperando al técnico para que la reparara?

¿ El dinero gastado en insumos deficientes o con rendimientos menores al previsto?

¿ Pensó alguna vez que podía ser el papel el causante de estos problemas?

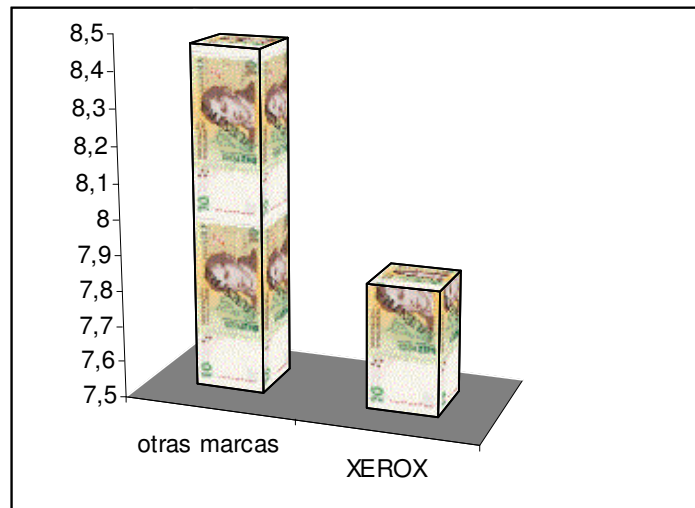
Ud. sabe cual es el precio de una resma de papel, pero ¿ sabe cuanto le cuesta exactamente a su empresa?

Haga cuentas

	<i>Otras marcas</i>	<i>XEROX</i>
<i>Papel atascado por Cada 500 hojas</i>	5	2
<i>Papel atascado por Producción diaria (cada 5.000 copias diarias)</i>	50	20
<i>Tiempo total para Quitar los papeles Atascados (3 minutos Por hoja)</i>	150 minutos	60 minutos

Realice la siguiente ecuación

	<i>Otras marcas</i>	<i>Xerox</i>
<i>Precio que paga la resma</i>	\$ 9,45	\$10,62
<i>Mas desperdicio por atascos</i>	\$0,09	\$ 0,042
<i>Mas hora empleado en destrabar la maquina</i>	\$2,13	\$ 0,85
<i>Total</i>	\$ 11,67	\$ 11,51



Ahora puede decidir que papel comprar

PAPELES XEROX

Papeles Comercializados por Xerox

Considerando la relación directa entre la performance y la productividad de la calidad de imagen del equipo, las especificaciones, la calidad de los insumos utilizados, y el impacto en el usuario final, es que Xerox desarrolló una línea de papeles bajo la premisa de excelencia.

Diseñó sus especificaciones técnicas, capacitó a un equipo técnico de papel y certificó las máquinas de las papeleras que pudieran alcanzar los estándares de calidad solicitados.

De esta manera, nacen dos líneas de papeles: Obra (Trade Paper and Digital Paper) e Ilustración Mate (Colotech).

Trade Paper

Características	Papel Obra Alcalino, de origen Nacional
Gramajes	75 g/m ²
Formatos	A4 (21.7 X 29 cm) Carta (216 x 279 mm) Oficio (216 x 356 mm)
Aplicaciones	Impresiones láser e inkjet

Digital Paper

Características	Papel Obra Alcalino, de origen Brasileiro
Gramajes	75 g/m ²
Formatos	A4 (210 x 297 mm) Carta (216 x 279 mm) Oficio (216 x 356 mm)
Aplicaciones	Impresiones láser e inkjet

Colotech

Características	Papel Ilustración Mate, de origen Austriaco
Gramajes	90 / 100 / 120 / 160 / 200 / 250 / 300 g/m ²
Formatos	A4 (21.7 X 29 cm) A3 (29 x 42 cm) A3 Plus (305 x 457 cm) SRA3 (450 x 320 cm)
Aplicaciones	Impresiones láser

El papel obra es aquel que recordamos al pensar en papel. Es de uso cotidiano y de múltiples aplicaciones.

Xerox Trade and Digital Paper, poseen una excelente calidad permitiendo el paso por las tecnologías láser e inkjet, sin atascamientos.

Colotech de Xerox, es un papel ilustración mate, es decir, posee un acabado superficial mate, que realiza las impresiones color, garantizando calidad en tecnologías láser. Incluso puede utilizarse como papel fotográfico.

Con respecto al desempeño en las impresoras, los papeles Xerox no se ondulan, no se atascan, no desprenden pelusa, no producen servicios múltiples, ni rayan los cilindros con el refilado, protegiendo de esta manera a los equipos.

Entorno del almacenamiento del papel.

Las condiciones ambientales del almacenamiento del papel afectan directamente al funcionamiento de la alimentación.

El entorno ideal de almacenamiento del equipo y del papel debe estar aproximadamente a temperatura ambiente, y no debe presentar un nivel demasiado alto o bajo de humedad. Es importante recordar que el papel absorbe y pierde humedad rápidamente.

La combinación de calor y humedad daña el papel. El calor hace que la humedad se evapore, mientras que el frío hace que ésta se condense en las hojas. Los sistemas de calefacción y de aire acondicionado eliminan la mayor parte de la humedad de una habitación. A medida que el papel se abre y se utiliza va perdiendo su humedad, lo cual provoca la aparición de vetas y manchas. Además, éste absorbe cualquier exceso de humedad y hace que la impresión sea clara o presente imperfecciones. Dado que el papel gana y pierde humedad éste puede curvarse, ocasionando atascos de papel.

El papel sin abrir que se almacene en grandes cantidades herméticamente sellado puede mantenerse en condiciones óptimas durante varios meses antes de su uso. Los paquetes de papel abiertos tienen más posibilidades de sufrir daños de carácter ambiental.

El correcto mantenimiento del entorno de almacenamiento del papel es fundamental para obtener un rendimiento óptimo. Las condiciones adecuadas se encuentran entre 20 y 24°C, con una humedad relativa que oscila entre 45 y 55%. Las directrices que se presentan a continuación deberán tenerse en cuenta al evaluar las condiciones ambientales de almacenamiento de papel:

- ✓ El papel debe almacenarse en un lugar a una temperatura ambiente o próxima a ésta.
- ✓ El aire no deberá ser demasiado seco ni húmedo.
- ✓ La mejor manera de almacenar una pila de papel abierta es que permanezca en el envoltorio que lo protege de la humedad. Si el entorno del equipo está sujeto a condiciones extremas, desenvuelva sólo la cantidad de papel que vaya a utilizar en un día para evitar cambios de humedad no deseados.

Todo papel está compuesto por tres ingredientes básicos:

FIBRAS +	CARGAS +	ADITIVOS
----------	----------	----------

FIBRAS La fibra es un material vegetal que desde sus inicios se extraía de plantas como el algodón, la cebada, el lino, etc. A partir del siglo 19, se comenzó a usar la madera que es el material de celulosa de mayor importancia en la actualidad. En consecuencia, cualquier compuesto que contenga celulosa en un porcentaje adecuado, puede ser útil para la fabricación del papel. Existen dos tipos de fibras: la fibra larga y la fibra corta.

CARGAS Las cargas son elementos minerales, tales como Talco, Calcio y Caolín, los que quedan retenidos entre las fibras. Al tener una mayor densidad que la celulosa, las cargas disminuyen el volumen específico del papel, por lo tanto su porcentaje debe ser controlado según el papel que se desea fabricar.

ADITIVOS Además de las fibras y de las cargas, el papel contiene aditivos, algunos de ellos específicos, para conseguir características determinadas. Los más utilizados son los siguientes:

Encolado: Ayuda a impermeabilizar el papel. Existen dos tipos de encolado:

- Encolado en masa: mayor resistencia a la humedad.
- Encolado superficial: mejora el realce de las tintas

b.- Colorantes: Son los responsables de dar color al papel.

c.- Blanqueantes ópticos: Ayudan a dar mayor blancura al papel.

FABRICACIÓN DE UNA HOJA DE PAPEL



TIPOS DE PAPEL

En la industria gráfica para impresión offset, prensa plana, GMS abastece principalmente de dos grandes grupos de papeles: **Estucados** y **No Estucados**

PAPELES ESTUCADOS

FIBRAS + CARGAS + ADITIVOS
 Papel Base

PAPEL BASE + LIGANTES + PIGMENTOS
 Papel Estucado

Ejemplos de papeles estucados de GMS:

Creator Silk – Star
 Magnomatt – Magnostar

Top 5 - Marcas de Papel en Europa 2005			
Clasificación	Marca	BEI	Clasificación '04
1	Xerox	590,2	1
2	Impega	506,2	4
3	Viking	496,4	2
4	Antalis	486,9	-
5	Niceday	485,4	5

PAPELES NO ESTUCADOS

Características:

- Papeles finos
- Papeles no estucados (sin recubrimiento)
- Papeles altamente porosos (macroporosidad)
- Papeles finos compuestos de fibras de alta calidad
- Papeles teñidos en masa
- Variedad de colores, texturas, formatos y gramajes
- Muy buena resistencia mecánica, aptos para cuños, folias y troqueles.

Existe una variedad muy amplia de papeles finos no estucados en GMS, entre ellos:

- Cambric
- Grandee
- Havanna
- Starwhite
- Teton
- Elements
- Galgo, etc.

TÉRMINOS RELACIONADOS CON EL PAPEL

- **OPACIDAD:** Es la propiedad del papel que reduce o previene el paso de la luz a través de la hoja. Es lo contrario a la transparencia.
- **GRAMAJE:** Es el peso en gramos de un metro cuadrado de una hoja de papel.
- **PAPEL LIBRE DE ÁCIDO:** Es un papel fabricado con un PH neutro. Se usa originalmente para archivos permanentes o para impresos de edición limitada.
- **POROSIDAD:** Es la relación entre el volumen de espacio ocupado por el aire y el volumen total del papel. Papeles estucados: microporosidad
Papeles gofrados: macroporosidad
- **VOLUMEN DEL PAPEL (Bulk):** Es el grosor del papel comparado con su peso. El espesor del papel se mide con un instrumento llamado micrómetro.
- **ESTABILIDAD DIMENSIONAL:** Propiedad que tiene el papel de mantener sus dimensiones originales al variar las condiciones ambientales y pese a los esfuerzos a que se ve sometido durante su impresión.
- **CALANDRADO:** Es el proceso de fabricación que consiste en pasar la bobina de papel entre dos rodillos (uno duro metálico y el otro en base a caucho). En el proceso de fabricación todo papel es calandrado, con lo que se mejora la lisura y se disminuye la porosidad superficial y, por otro lado, se disminuye el calibre del papel. En el caso de los papeles estucados, la calandra le saca brillo a la superficie.
- **SUPERFICIE BRILLANTE:** Es la propiedad del papel de reflejar la luz.
- **SUPERFICIE MATE:** Es cuando la luz reflejada tiene la misma intensidad en cualquier ángulo de observación.
- **SELLO DE AGUA:** Se logra al principio de la fabricación del papel, cuando éste tiene aún un 85% de agua. Pasa por un rodillo (Dandy Roll) que tiene una rejilla metálica con un determinado diseño. Al pasar el papel por el rodillo, éste apila o separa las fibras sin alterarlo. Como resultado, se obtiene un papel con diversas opacidades.

Especificaciones

Característica	Norma		75 grs/m2
Gramaje <i>Grammage</i>	Tappi 410	Min. Max.	71.25 78.75
Espesor (microns) <i>Thickness</i>	Tappi 411	Min. Max.	99 116
Rugosidad Bendtsen (cc/min) <i>Roughness Bendtsen (cc/min)</i>		Min. Max.	160 180
Desgarro Transversal (gf) <i>Tearing Resistance, trans. (gf)</i>		>=	45
Cohesión Superficial (n) <i>Pick Dennison (wax n)</i>		>=	13
Blancura ISO 2459 (%) <i>Brightness ISO 2459 (%)</i>	Tappi 524	Min. Max.	97 98
Tonalidad b* CIELAB <i>B* CIELAB</i>	Tappi 527	Min. Max.	-9.5 -10.5
Opacidad ISO (%) <i>ISO Opacity (%)</i>	Tappi 519	Min.	93
Aptitud de Escritura (n) <i>Writing aptitude (n)</i>		Min.	0.2
Cenizas (% como CO3 Ca) <i>Ash (% as CO3 Ca)</i>		Max.	19
Cobb (g/m2) <i>Cobb Test (g/m2)</i>		Max.	50

PAPEL XEROX : Numero 1 en Europa

Por 3º año consecutivo, Xerox fue nombrado como la marcas N°1 en Europa para resmas de papel por Opticom, empresa dedicada al estudio del índice de equidad de marca.
La investigación se realizó con más de 4.000 compradores de pape, en 11 países europeos.

La investigación se realiza en base a Conocimiento , posicionamiento, calidad y asociaciones, y lealtad. Para ser incluido en el index, las marcas deben ser mencionadas por un mínimo de 10 respuestas, en 2 de los países.

El resultado fue:

1. Xerox
2. Impega
3. Viking
4. Antalis
5. Niceday
6. Claiefontaine
7. Navigator
8. Motif
9. Data Copy
10. Rey
11. Corporate Express
12. HP
13. Oce
14. Evolve
15. Burgo
16. Inapa
17. Logic
18. Ahrend
19. Double A

En Europa, sintetizaron las razones 10 razones por las cuales eligieron Xerox, que si bien son de uso interno, pueden ser útiles al visitar a un cliente, en:

1. Xerox es el líder mundial en impresión digital.
2. Xerox es la marca de papel N°1 en Europa.
3. Xerox soporta desempeño y productividad a través de medios optimizados digitales.
4. Xerox posiciona el standard en la industria papelera y de medios.
5. Xerox tiene la mayor rango de resmas y medios en el mercado, y es el experto en diseños de toner, y cartucho láser.
6. Xerox esta dedicado a la preservación del medio ambiente.
7. Xerox es una compañía global, con presencia local.
8. Hacer negocios con Xerox es fácil.
9. Xerox es una compañía de calidad.
10. Xerox continúa siendo el líder indiscutible en el mercado papelerero.

Quienes estén interesados en recibir mayor información, sobre este tema, pueden solicitarla.

La fuerza de la marca **XEROX**®

Xerox – La marca No 1 en Europa en el papel cortado

- Como tercer año consecutivo, se ha valorado a Xerox como la mejor marca de Europa en el papel cortado
- Xerox tiene una ventaja de 86 puntos sobre la segunda marca

Top 5 - Marcas de Papel en Europa 2007			
Clasificación	Marca	BEI	Clasificación '06
1	Xerox	590,2	1
2	Impega	506,2	4
3	Viking	496,4	2
4	Antalis	486,9	-
5	Niceday	485,4	5

- El Opticom's Brand Equity Index (BEI) es una aproximación completa a la marca estratégica:
 - Evalúa el impacto de la marca del papel reprográfico
 - Compara marcas líderes del sector
 - Evalúa el éxito de las estrategias individuales de las marcas en el tiempo, utilizando 4 factores; reconocimiento, primera reacción, calidad y lealtad.
- Estudio de 4.035 compradores de papel en 11 países (UK, Francia, Alemania, Holanda, Bélgica, Italia, España, Dinamarca, Finlandia, Noruega)